

2020年10月期第1四半期  
( 1 9 / 1 1 ~ 2 0 / 1 )  
決算短信説明資料



萩原工業株式会社

(東証一部：7856)

ハミダセ、アミダセ

## 決算ハイライト -3

### I. 2020年第1四半期 決算業績と主要事項

業績（サマリー）	-4,5
売上分析（連結）	-6
営業利益分析（連結）	-7
セグメント・子会社概況	-8
B／S（連結）	-9
たな卸資産・売上債権の 回転日数（連結）	-10
業績一覧（連結・単体）	-11,12
戦略製品群概況（連結）	-13

### II. 補足資料 -14,15

## 1. 業績面

- 合成樹脂事業は、粘着クロス関連及びバルチップが好調であったが、人工芝用原糸、フレコン関係が不調で減収。
- エンジニアリング事業は、スリッター及びスクリーンチェンジャーが好調であったが、リサイクル関連機器と前期に大口需要のあったワインダーが減少となり、全体では減収。

## 2. 将来への取り組み

- 本年1月16日に、地元の岡山大学と連携・協力に関する協定を締結。共同研究の推進、研究者及び開発人材の交流、人材育成などを進めてまいります。

# I-1-(1) 業績（サマリー）

ハミダセ、アマダセ。

HAGIHARA  
萩原工業株式会社

（単位：百万円）

## ■前期比増減概要

	20/10期 第1四半期 実績	19/10期 第1四半期	前年同期比較		
			増 減	伸 び 率	
売上高	7,225	7,565	▲340	▲4.5	
営業利益	725	630	95	15.1	
親会社株主に帰属する 当期純利益	625	423	201	47.5	

# I-1-(2) 業績（サマリー）

ハミダセ、アマダセ。

HAGIHARA  
萩原工業株式会社

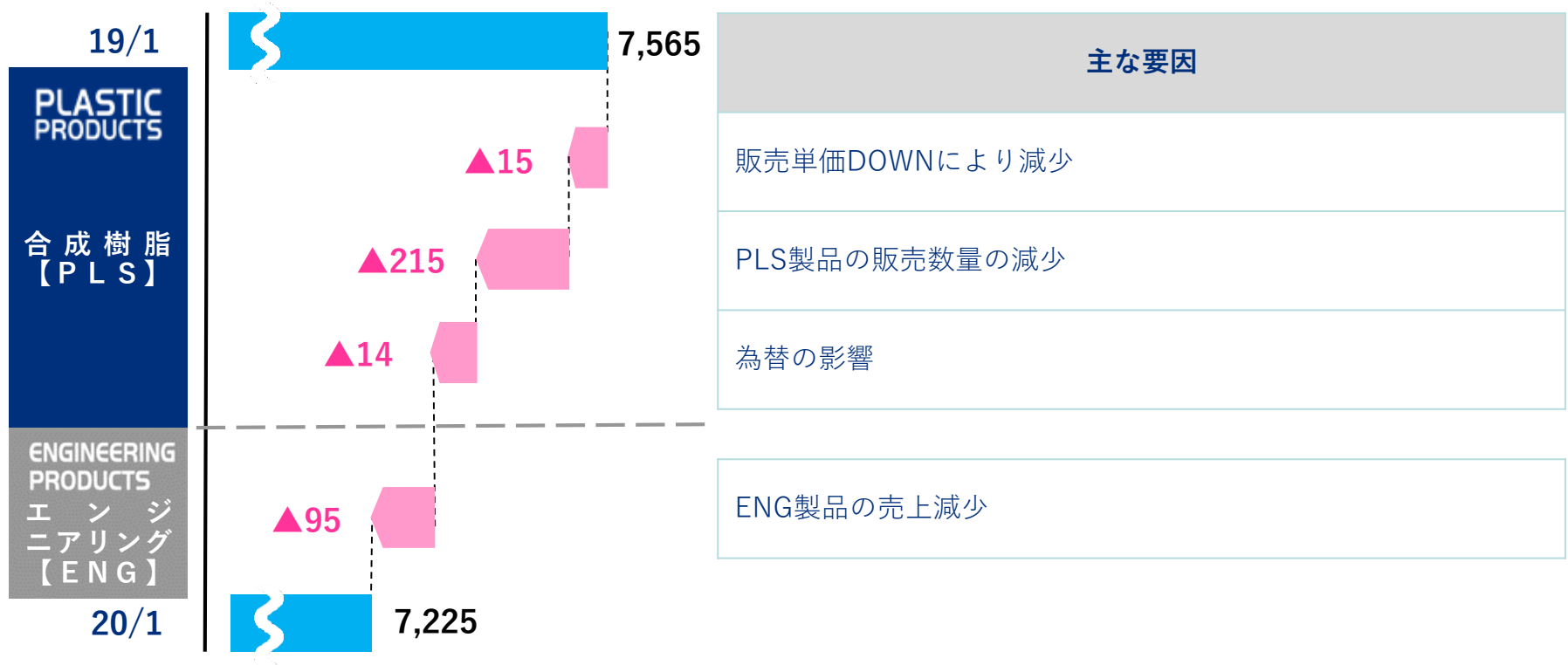
（単位：百万円）

## ■用途別売上高

用 途	20/10期 第1四半期			19/10期 第1四半期
	実績	構成比	増減額 伸び率	
シ ー ト 関 連 建 築 資 材 関 連 工事用シート、メッシュ、土のう	1,452	20.1	▲76 ▲5.0%	1,529
産 業 資 材 関 連 バルチップ、フレコン袋	2,514	34.8	▲95 ▲3.6%	2,609
生 活 資 材 関 連 粘着用クロス、人工芝用原糸	1,512	21.0	▲61 ▲3.9%	1,573
そ の 他 合 成 樹 脂 仕入商品等	261	3.6	▲12 ▲4.5%	274
機 械 スリッター、再生機、ワインダー	1,484	20.5	▲95 ▲6.1%	1,579
合 計	7,225	100.0	▲340 ▲4.5%	7,565

# 1-2 売上分析（連結）

（単位：百万円）



## 主な要因

販売単価DOWNにより減少

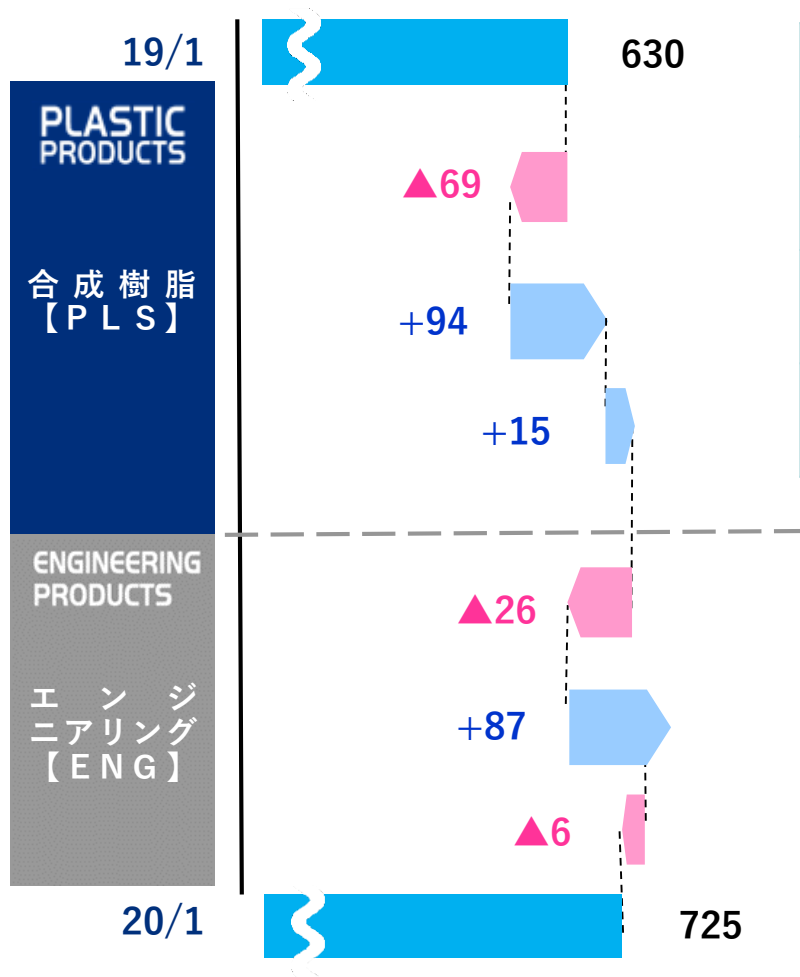
PLS製品の販売数量の減少

為替の影響

ENG製品の売上減少

# I-3 営業利益分析（連結）

(単位：百万円)



主な要因	内訳
売上高減収 人工芝用原糸、フレコン関連の減収	▲30
利益率改善 シート・建築資材関連の利益率改善	+40
販管費の減少	
売上高減収 ワインダー機器で減収	▲44
利益率改善 フィルムスリッターの利益率改善	+77
販管費の増加	

# 1-4 セグメント・子会社概況

ハミダセ、アマダセ。



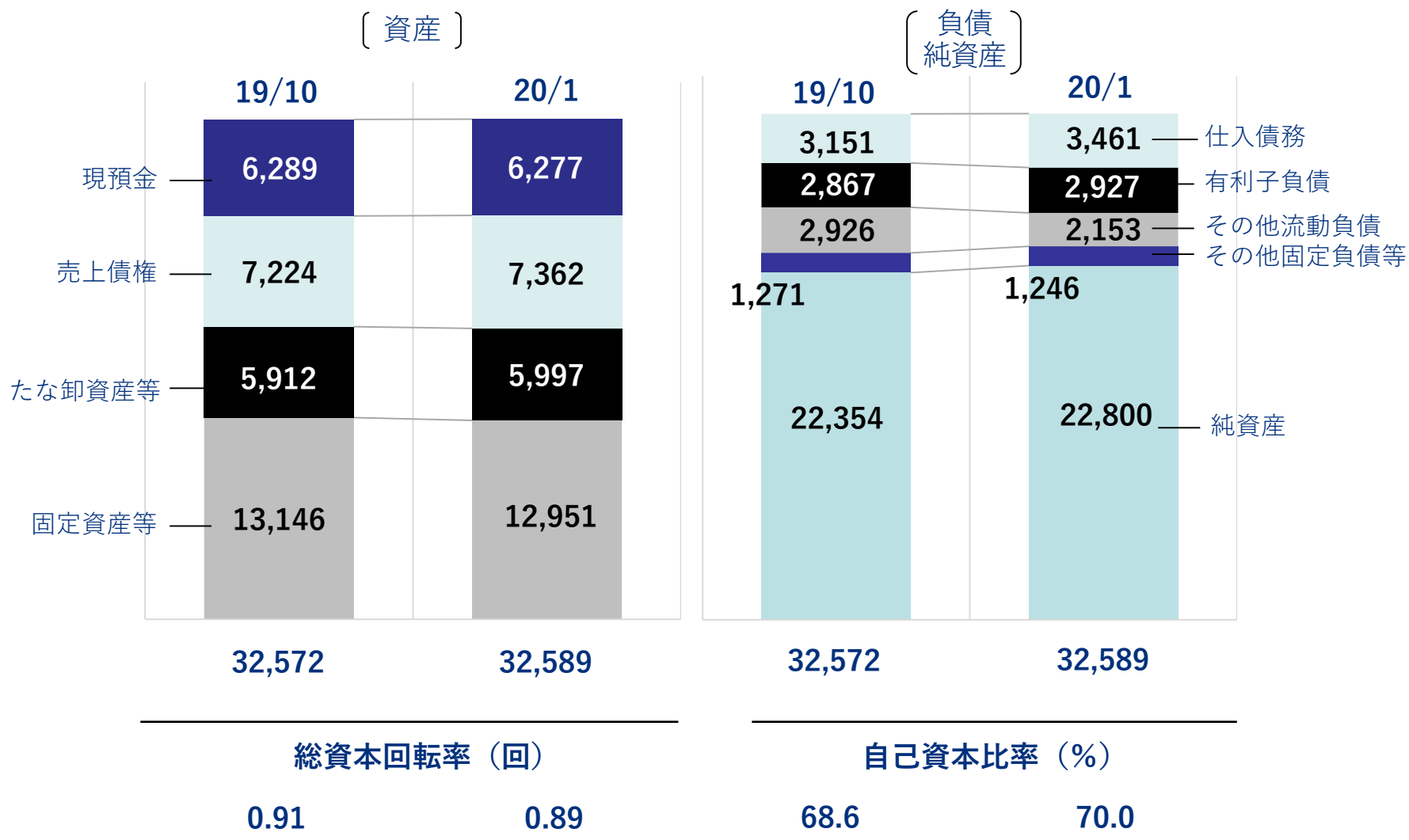
(単位：百万円)

		売上高		営業利益		純資産		総資産		設立	社員数
		20/1	19/1	20/1	19/1	20/1	19/10	20/1	19/10		
萩原工業	合成樹脂事業	3,991	4,238	447	343	—	—	—	—	—	—
	エンジニアリング事業	1,469	1,595	195	108	—	—	—	—	—	—
単体		5,460	5,833	642	451	22,142	21,808	26,594	27,090	1962年11月	467名
日本ファブウエルド		112	121	12	18	205	197	326	272	1967年7月	32名
ハギハラ・ウエストジャワ・インダストリーズ社		957	1,030	38	61	1,313	1,264	3,068	3,063	1995年3月	711名
青島 萩原工業 有限公司		142	187	0	4	753	734	784	763	2002年12月	81名
EPCホールディングス社		692	659	76	73	1,116	1,029	1,809	1,656	2007年9月	38名
東洋平成ポリマー		1,110	1,104	51	29	2,095	2,059	5,500	5,112	1943年7月	159名
萩華機械技術(上海) 有限公司		186	166	8	5	240	230	365	395	2005年1月	37名
連結		7,225	7,565	725	630	22,800	22,354	32,589	32,572		

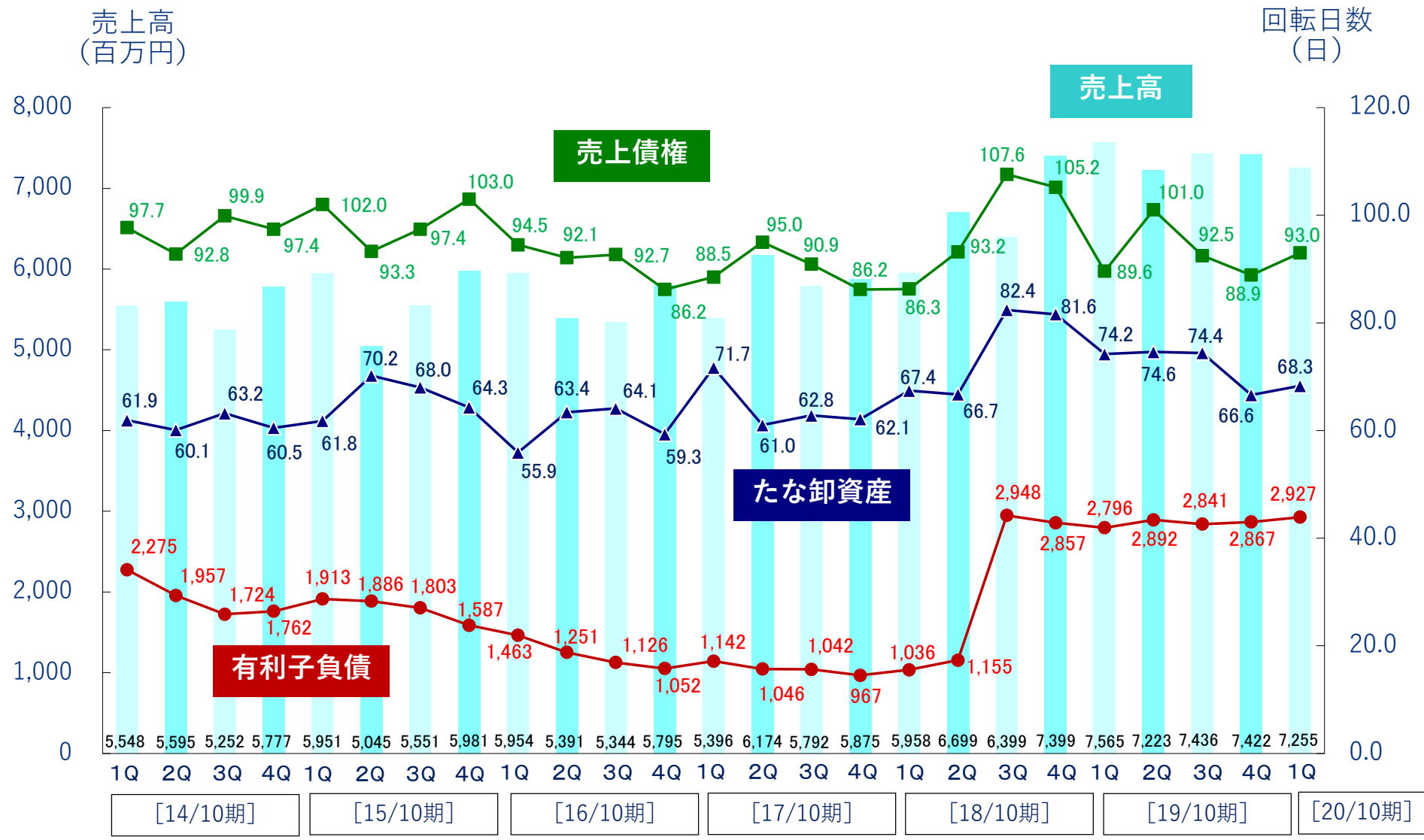


## I -5 B / S (連結)

(単位：百万円)



# I-6 たな卸資産・売上債権の回転日数（連結）



# I-7-(1) 業績一覧 (連結)

ハミダセ、アマダセ。

HAGIHARA  
萩原工業株式会社

(単位：百万円)

	20/1期		前年同期比較			20/1期		前年同期比較	
	実績	売上高比	増減			実績	増減		
売上高	<b>7,225</b>	100.0%	<b>▲340</b>		総資産当期純利益率 ( R O A )	<b>7.7%</b>	<b>+2.3%</b>		
売上総利益	<b>2,121</b>	29.4%	<b>+86</b>		自己資本当期純利益率 ( R O E )	<b>11.1%</b>	<b>+3.1%</b>		
営業利益	<b>725</b>	10.0%	<b>+95</b>		売上高対 総資本回転率	<b>0.89回</b>	<b>▲0.08回</b>		
経常利益	<b>930</b>	12.9%	<b>+313</b>		自己資本比率	<b>70.0%</b>	<b>+2.0%</b>		
親会社株主に帰属する 当期純利益	<b>625</b>	8.7%	<b>+201</b>		フリー キャッシュフロー	<b>138</b>	<b>+897</b>		
自己資本	<b>22,799</b>	—	<b>+1,623</b>		1株当たり 当期純利益	<b>43円21銭</b>	<b>+13円92銭</b>		
総資産	<b>32,589</b>	—	<b>+1,446</b>		1株当たり 純資産	<b>1,576円08銭</b>	<b>+112円22銭</b>		
設備投資額	<b>448</b>	—	<b>▲798</b>		研究開発費	<b>139</b>	<b>+16</b>		
減価償却額	<b>284</b>	—	<b>+4</b>		E B I T D A (償却前営業利益)	<b>1,010</b>	<b>+99</b>		

# I-7-(2) 業績一覧（単体）

（単位：百万円）

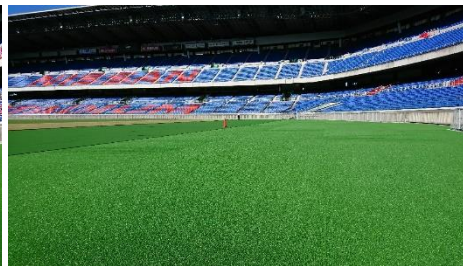
	20/1期		前年同期比較			20/1期		前年同期比較	
	実績	売上高比	増減			実績	増減		
売上高	<b>5,460</b>	100.0%	<b>▲372</b>		総資産当期純利益率 ( R O A )	<b>8.9%</b>	<b>+3.6%</b>		
売上総利益	<b>1,632</b>	29.9%	<b>+166</b>		自己資本当期純利益率 ( R O E )	<b>10.9%</b>	<b>+4.2%</b>		
営業利益	<b>642</b>	11.8%	<b>+191</b>		売上高対 総資本回転率	<b>0.82回</b>	<b>▲0.11回</b>		
経常利益	<b>852</b>	15.6%	<b>+380</b>		自己資本比率	<b>83.3%</b>	<b>+2.0%</b>		
当期純利益	<b>598</b>	11.0%	<b>+258</b>		フリー キャッシュフロー	<b>▲56</b>	<b>+660</b>		
自己資本	<b>22,142</b>	—	<b>+1,731</b>		1株当たり 当期純利益	<b>41円37銭</b>	<b>+17円86銭</b>		
総資産	<b>26,592</b>	—	<b>+1,466</b>		1株当たり純資産	<b>1,530円59銭</b>	<b>+119円71銭</b>		

# I-8 戦略製品群概況 (連結)

(単位：百万円)

	19/10 通期	20/10(予)			前年 同期比較	
		上期				
		第1四半期	第2四半期(予)	下期(予)	通期(予)	
売上高	12,338	3,239	3,156	6,331	12,727	+3.1%
構成比	41.6%	44.8%	39.1%	40.3%	41.1%	▲0.5%

※戦略製品とは…売上総利益率30%以上、MADE BY HAGIHARAであること



人工芝原糸(横浜国際総合競技場)

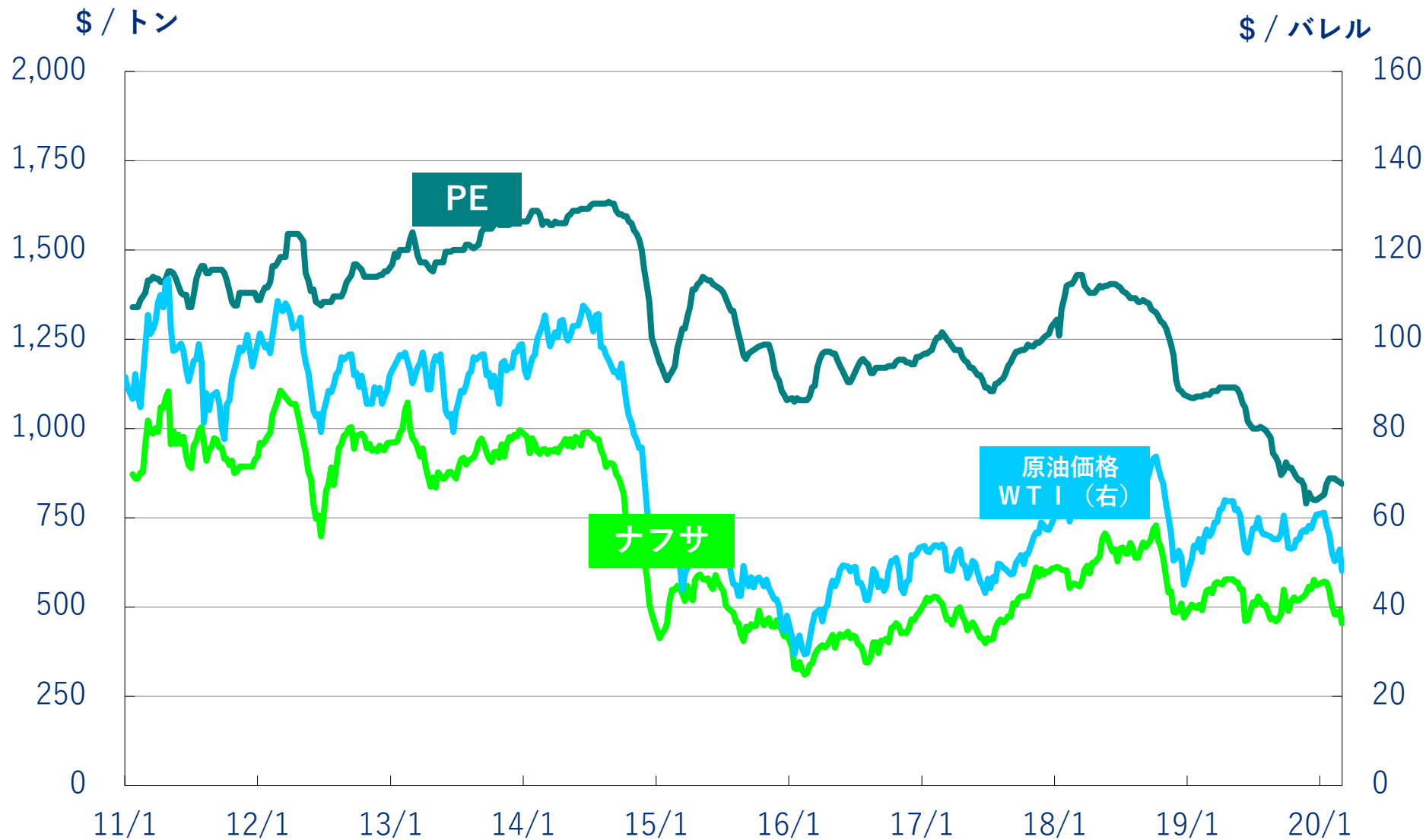


養生テープ



バルチップ

# II-1 原油/ナフサ/PE 価格推移



## II-2 主要株式指標の状況

	20/1末
株価	1,604円
配当額 (20/10末予想)	36円
配当性向	20.8%
B P S (1株当たり純資産額)	1,576円08銭
E P S (1株当たり純利益額)	43円21銭
P B R (株価純資産倍率)	1.02倍
P E R (株価収益率)	9.28倍
株主数 (19/10末)	11,189名

## 【資料についてのご注意】

この資料に掲載されている業績見通し、その他今後の予測・戦略等に関わる情報は、本資料の作成時点において、当社が合理的に入手可能な情報に基づき、通常予測し得る範囲内で為した判断に基づくものです。

しかしながら現実には、通常予測し得ないような特別事情の発生または通常予測し得ないような結果の発生等により、本資料記載の業績見通しとは異なる結果を生じ得るリスクを含んでおります。

当社といたしましては、投資家の皆様にとって重要と考えられるような情報について、その積極的な開示に努めてまいります。本資料記載の業績見通しのみにより全面的にご判断されることはくれぐれもお控えになられるようお願いいたします。

なお、いかなる目的であれ、当資料を無断で複製、または転送等を行われぬようお願いいたします。